

空調設備保守点検業務（大崎広域リサイクルセンター）仕様書

総 則

本仕様書は、大崎地域広域行政事務組合（以下「発注者」という。）が発注する大崎広域リサイクルセンターの空調設備点検業務に適用する。

第1節 計画概要

1 一般概要

本業務は、発注者の大崎広域リサイクルセンターの空調設備について維持管理を目的として、点検業務を行うものである。

- 2 件 名 空調設備保守点検業務（大崎広域リサイクルセンター）
- 3 委託場所 大崎市古川桜ノ目字新高谷地 388 番地 1（大崎広域リサイクルセンター）
- 4 委託期間 契約締結日の翌日から令和 7 年 3 月 31 日まで
- 5 支払方法 業務完了後一括払い

第2節 設計施工方針

1 適用範囲

本仕様書は、本業務の基本的内容について定めるものであり、受注者は他の設備への業務による影響を少なくする為にも設備を熟知し、本仕様に明記されていない事項であっても、本業務の目的達成のために必要な事項、又は委託の性質上当然必要と思われるものについては受注者の責任において全て行うこと。

2 疑 義

本仕様書について委託業務中に疑義が発生した場合、受注者は発注者と協議するものとする。

3 変 更

本仕様書について、原則として変更は認めないが、ただし発注者の協議等により変更する場合はこの限りではない。

第3節 業務内容

- 1 対象機器 別紙の「価格設計書」のとおり。
- 2 点検時期 発注者と協議し決定すること。
- 3 点検内容 「別紙：空調設備保守点検業務 作業実施事項」による。
- 4 点検回数 下記の内容にて年 4 回実施すること、また、故障時は随時とする。
 - ・冷房定期点検 1 回／年（フィルター清掃含む）
 - ・冷房簡易点検 1 回／年
 - ・暖房定期点検 1 回／年（フィルター清掃含む）
 - ・暖房簡易点検 1 回／年
- 5 報告書の提出 点検結果は点検終了後、速やかに異常の有無に関わらず、結果を明記のうえ点検状況写真と共に提出すること。（4 回／年）

- 6 その他 発注者が必要と認めるもの。

第4節 業務完了及び提出図書等

1 業務完了

業務完了後は、発注者担当者（調査職員）立会いのもとに完了検査を実施し、合格をもって完了とする。

2 提出図書等

受注者は、契約後下記図書等を作成し提出するものとする。

- 1) 着工時
 - ・着手届及び業務工程表（様式第4号）
 - ・管理技術者等通知書及び経歴書（様式第5号）
 - ・その他発注者が指示する図書
- 2) 完了時
 - ・給付完了通知書
 - ・その他発注者が指示する図書類
- 3) 提出部数 上記の書類について発注者より指示がない場合は各1部の提出とする

第5節 その他

1 許認可申請

内容により関係官庁へ認可申請、報告、届出等の必要がある場合には、その手続きは受注者の経費負担により代行する。

2 業務の基本的事項

本業務施工に際しては、次の事項を遵守するものとする。

- 1) 受注者は作業にあたっては、安全に配慮留意し、関係法令を遵守するものとする。
特に火気等の使用については、担当者と十分協議をすること。
- 2) 制御盤の操作等については、発注者担当者立会いのもとに行い、基本的に作業中は既設制御盤の電源を落とすものとする。
- 3) 消耗品に該当する部品を発注者側にて予備品として保管している場合は、発注者と協議の上、予備品を優先的に使用する。
- 4) 資材置場、資材搬入路などについて発注者と十分協議し、周辺に支障が生じないように計画し、実施すること。また、整理整頓を履行し、火災、盗難等の事故防止に努めること。
- 5) 他設備、既存物件等への損傷・汚染防止に努め、受注者の責任範囲において損傷・汚染が生じた場合は、受注者の負担で速やかに復旧すること。
- 6) 契約後に疑義が生じた場合は、発注者と十分協議を行い、発注者の指示に従うものとする。

3 暴力団等の排除について

- 1) この契約の履行期間中に「大崎地域広域行政事務組合が発注する建設工事等からの暴力団等排除措置要綱」（平成24年10月1日施行。以下「排除要綱」という。）の措置要件に該当すると認められたときは、契約を解除することがある。
- 2) 発注者から指名停止の措置及び資格制限の措置を受けている者にこの契約の全部又は一部を下請負させ、若しくは受託させてはならない。また、この契約の下請負若しくは受託

をさせた者が、排除要綱の措置要件に該当すると認められるときは、当該下請契約等の解除を求めることがある。

- 3) この契約の履行に当たり暴力団員又は暴力団関係者（以下「暴力団員等」という。）から不当要求又は妨害を受けたときは、速やかに警察への通報を行い、捜査上必要な協力を行うとともに、発注者へ報告すること。また、この契約の下請負若しくは受託をさせた者が、暴力団員等から不当要求又は妨害を受けたときは、速やかに警察に通報を行うとともに捜査上必要な協力を行い、直接元請負人に報告する措置を行うよう指導すること。なお、暴力団員等から不当要求又は妨害を受け、警察への通報、捜査協力及び発注者への報告が適切に行われた場合で、これにより、履行遅滞等が発生するおそれがあると認められるときは、必要に応じて、工程の調整、工期の延長等の措置を講じる。

別紙：空調設備保守点検業務 作業実施事項

No.	作業項目		点検結果				
			月 日	月 日	月 日	月 日	
1	室外機	電気系統	電源ヒューズ又はブレーカーの確認				
2			絶縁抵抗値の測定				
3			温度調節器の作動確認・調整				
4			クランクケースヒーターの通電確認				
5			制御箱内機器の作動確認				
6							
7							
8		運転状態	回転方向の確認				
9			運転音・振動の確認				
10			電圧・電流の測定				
11			各部の温度測定				
12			各制御機器の作動確認				
13			圧縮機の音・振動の確認				
14			熱交換器汚れ点検				
15							
16							
17		ガス漏れ	冷媒漏れ箇所の有無点検				
18							
19							
20		保護機器	各保護開閉器の作動確認				
21							
22							
23		清掃	ドレンパン・ドレン清掃（必要に応じて）				
24			外装パネル状況				
25			エアフィルターの清掃				
26							
27							
28		その他	総合運転状況確認				
29			圧力測定（必要に応じて）				
30							
31							
32							
33	室内機・ファンコイル等	電気系統	絶縁抵抗値の測定				
34			電圧・電流の測定				
35			ブレーカーの点検				
36			制御箱内機器の作動確認				
37							
38							
39		送風機	回転方向の確認				
40			エアフィルターの点検・清掃				
41			エレメントの点検				
42							
43							
44		その他					
45							
46							
47							
48							

機器表

記号	機器名	機器仕様	電圧(消費電力)			台数	設置場所	備考
			φ	V	KW			
HEU-1	全熱交換器	型式 : 天井埋込形(24時間換気対応機器) 仕様 : 200φ × 400m ³ /h × 180 Pa 付属品 : コントロールスイッチ、防振吊金具、 SUS製深型フード(防虫網付)、他標準付属品一式	1	100	0.275	2	1階 再製品展示コーナー 修理展示室	
HEU-2	全熱交換器	型式 : 天井埋込形(24時間換気対応機器) 仕様 : 200φ × 400m ³ /h × 120 Pa 付属品 : コントロールスイッチ、防振吊金具、 SUS製深型フード(防虫網付)、他標準付属品一式	1	100	0.275	2	1階 再製工房(体験工房)	
HEU-3	全熱交換器	型式 : 天井埋込形(24時間換気対応機器) 仕様 : 200φ × 450m ³ /h × 180 Pa 付属品 : コントロールスイッチ、防振吊金具、 SUS製深型フード(防虫網付)、他標準付属品一式	1	100	0.395	2	1階 事務室	
HEU-4	全熱交換器	型式 : 天井カセット形(24時間換気対応機器) 仕様 : 200φ × 320m ³ /h × 90 Pa 付属品 : コントロールスイッチ、防振吊金具、 SUS製深型フード(防虫網付)、他標準付属品一式	1	100	0.195	1	1階 休館室	
HEU-5	全熱交換器	型式 : 天井埋込形(24時間換気対応機器) 仕様 : 200φ × 320m ³ /h × 160 Pa 付属品 : コントロールスイッチ、防振吊金具、 SUS製深型フード(防虫網付)、他標準付属品一式	1	100	0.275	1	2階 小会議室	
HEU-6	全熱交換器	型式 : 天井埋込形(24時間換気対応機器) 仕様 : 200φ × 620m ³ /h × 110 Pa 付属品 : コントロールスイッチ、防振吊金具、 SUS製深型フード(防虫網付)、他標準付属品一式	1	100	0.395	1	2階 中会議室	
HEU-7	全熱交換器	型式 : 天井埋込形(24時間換気対応機器) 仕様 : 200φ × 400m ³ /h × 180 Pa 付属品 : コントロールスイッチ、防振吊金具、 SUS製深型フード(防虫網付)、他標準付属品一式	1	100	0.275	2	2階 研修室(1)	
HEU-8	全熱交換器	型式 : 天井埋込形(24時間換気対応機器) 仕様 : 200φ × 400m ³ /h × 200 Pa 付属品 : コントロールスイッチ、防振吊金具、 SUS製深型フード(防虫網付)、他標準付属品一式	1	100	0.395	2	2階 研修室(2)	
HEU-9	全熱交換器	型式 : 天井埋込形(24時間換気対応機器) 仕様 : 200φ × 400m ³ /h × 160 Pa 付属品 : コントロールスイッチ、防振吊金具、 SUS製深型フード(防虫網付)、他標準付属品一式	1	100	0.275	2	2階 啓発品展示コーナー 啓発資料コピー 分別展示室 啓発品体験コーナー	
HEU-1~9	集中コントローラー	型式 : 壁掛型(15台まで接続可) 付属品 : システム部材、標準付属品				1	1階 事務室	
VF-1	排気ファン	型式 : 天井扇(低騒音形) 仕様 : 150φ × 210m ³ /h × 70 Pa 付属品 : 防振吊金具、SUS製深型フード(防虫網付)、他標準付属品一式	1	100	0.033	1	1階 再製品倉庫	
VF-2	排気ファン	型式 : 天井扇(インテリアタイプ)(24時間換気対応機器) 仕様 : 150φ × 180m ³ /h × 40 Pa 付属品 : 防振吊金具、SUS製深型フード(防虫網付)、他標準付属品一式	1	100	0.037	1	1階 女子更衣室	

記号	機器名	機器仕様	電圧(消費電力)			台数	設置場所	備考
			φ	V	KW			
VF-3	排気ファン	型式 : 天井扇(低騒音形) 仕様 : 150φ × 240m ³ /h × 110 Pa 付属品 : 防振吊金具、SUS製深型フード(防虫網付)、他標準付属品一式	1	100	0.042	1	1階 倉庫	
VF-4	排気ファン	型式 : 天井扇(低騒音形 台所用) 仕様 : 100φ × 60m ³ /h × 80 Pa 付属品 : 防振吊金具、SUS製深型フード(防虫網付)、他標準付属品一式	1	100	0.0235	1	1階 給湯1	
VF-5	排気ファン	型式 : 天井扇(低騒音形) 仕様 : 150φ × 110m ³ /h × 90 Pa 付属品 : 防振吊金具、SUS製深型フード(防虫網付)、他標準付属品一式	1	100	0.0255	1	1階 倉庫1	
VF-6	排気ファン	型式 : 天井扇(低騒音形 サニタリー用) 仕様 : 150φ × 190m ³ /h × 90 Pa 付属品 : 防振吊金具、SUS製深型フード(防虫網付)、他標準付属品一式	1	100	0.044	1	1階 HCWC	
VF-7	排気ファン	型式 : 天井扇(低騒音形) 仕様 : 150φ × 170m ³ /h × 80 Pa 付属品 : 防振吊金具、SUS製深型フード(防虫網付)、他標準付属品一式	1	100	0.033	1	2階 倉庫4	
VF-8	排気ファン	型式 : 天井扇(低騒音形) 仕様 : 150φ × 420m ³ /h × 80 Pa 付属品 : 防振吊金具、SUS製深型フード(防虫網付)、他標準付属品一式	1	100	0.074	1	2階 倉庫3	
VF-9	排気ファン	型式 : 天井扇(低騒音形) 仕様 : 150φ × 60m ³ /h × 100 Pa 付属品 : 防振吊金具、SUS製深型フード(防虫網付)、他標準付属品一式	1	100	0.0255	1	2階 給湯2	
VF-10	排気ファン	型式 : 天井扇(低騒音形) 仕様 : 100φ × 90m ³ /h × 70 Pa 付属品 : 防振吊金具、SUS製深型フード(防虫網付)、他標準付属品一式	1	100	0.020	1	2階 倉庫2	
VF-11	排気ファン	型式 : 天井扇(低騒音形) 仕様 : 150φ × 240m ³ /h × 90 Pa 付属品 : 防振吊金具、SUS製深型フード(防虫網付)、他標準付属品一式	1	100	0.054	1	2階 倉庫5	
VF-12	排気ファン	型式 : 天井扇(低騒音形 サニタリー用) 仕様 : 150φ × 190m ³ /h × 80 Pa 付属品 : 防振吊金具、SUS製深型フード(防虫網付)、他標準付属品一式	1	100	0.044	1	2階 HCWC	
FE-1	排気ファン	型式 : ストレートシロッコファン(24時間換気対応機器) 仕様 : #1 1/4 × 720m ³ /h × 90 Pa 付属品 : 防振吊金具、SUS製深型フード(防虫網付)、他標準付属品一式	1	100	0.0745	1	1階 男子更衣室	
FE-2	排気ファン	型式 : ストレートシロッコファン(24時間換気対応機器) 仕様 : #1 1/2 × 1720m ³ /h × 100 Pa 付属品 : 防振吊金具、SUS製深型フード(防虫網付)、他標準付属品一式	3	200	0.425	1	1階 リフレッシュルーム	
FE-3	排気ファン	型式 : ストレートシロッコファン 仕様 : #1 1/2 × 840m ³ /h × 160 Pa 付属品 : 防振吊金具、SUS製深型フード(防虫網付)、他標準付属品一式	1	100	0.195	1	1階 男子トイレ	

工事名 PROJECT NAME

図名 DESCRIPTION
管理棟
換気設備 機器表(1)

図号 DWG No
T110-CJK0068

大崎地域広域行政事務組合 様

図名 SCALE
A1:N.S
A3:N.S

工事 No T-10

図名 MANAGER

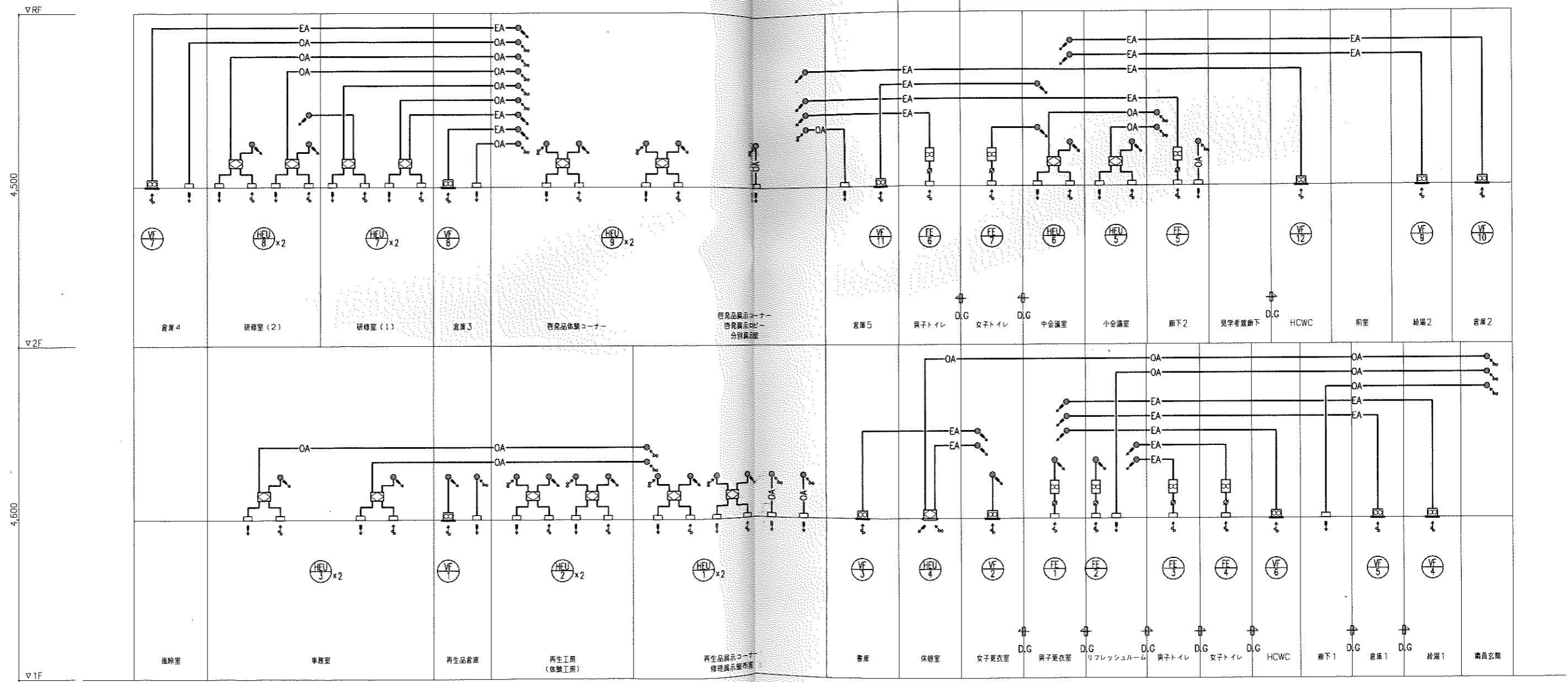
図名 CHKD

図名 DWN

図名 CUSTOMER

図名 DATE

図名 K-088



凡例

記号	名称
⊠	全熱交換器 (天井設置形)
⊞	排風機 (ラインファン)
⊞	排風機 (天井扇)
⊞	SUS製型フード
+	ドアガラス

目的	備考	工務名 PROJECT NAME	図面 No. T-10	名称 DESCRIPTION 管理棟 換気設備 系統図
		図面 No. MANAGER	図面 No. SCALE	図面 No. MODEL
		顧客名 CUSTOMER	大崎地域広域行政事務組合 様	
		図面 No. DATE	T110-CK/07/1	

機器表

記号	機器名	機器仕様	電源(消費電力)			台数	設置場所	備考	
			φ	V	KW				
ACP-1	空冷ヒートポンプマルチエアコン	室外機				1	屋上	コンクリート基礎(建築工事) 寒冷地仕様	
		冷房能力: 56.0 kW	消費電力	3	200				24.2
		暖房能力: 63.0 kW	圧縮機	3	200				11.2
		付属品: アクティブフィルター、防振架台、防雪フード、送風機	3	200	1.0				
他標準付属品一式									
ACP-1-1	空冷ヒートポンプマルチエアコン	室内機				6	1階 再生品展示コーナー 修理展示頒布室		
		型式: 天井カセット形(4方向)	送風機	1	200				0.053
		冷房能力: 7.1 kW							
		暖房能力: 8.0 kW							
付属品: 標準パネル、ワイヤードリモコン、他標準付属品一式									
ACP-1-2	空冷ヒートポンプマルチエアコン	室内機				2	1階 再生工房(体験工房)		
		型式: 天井カセット形(4方向)	送風機	1	200				0.053
		冷房能力: 5.6 kW							
		暖房能力: 6.3 kW							
付属品: 標準パネル、ワイヤードリモコン、他標準付属品一式									
ACP-2a	空冷ヒートポンプマルチエアコン	室外機				1	屋上	コンクリート基礎(建築工事) 寒冷地仕様	
		冷房能力: 22.4 kW	消費電力	3	200				8.45
		暖房能力: 25.0 kW	圧縮機	3	200				4.3
		付属品: アクティブフィルター、防振架台、防雪フード、送風機	3	200	0.42				
他標準付属品一式									
ACP-2a-1	空冷ヒートポンプマルチエアコン	室内機				3	1階 事務室		
		型式: 天井カセット形(4方向)	送風機	1	200				0.053
		冷房能力: 5.6 kW							
		暖房能力: 6.3 kW							
付属品: 標準パネル、ワイヤードリモコン、他標準付属品一式									
ACP-2b	空冷ヒートポンプマルチエアコン	室外機				1	屋上	コンクリート基礎(建築工事) 寒冷地仕様	
		冷房能力: 22.4 kW	消費電力	3	200				8.45
		暖房能力: 25.0 kW	圧縮機	3	200				4.3
		付属品: アクティブフィルター、防振架台、防雪フード、送風機	3	200	0.42				
他標準付属品一式									
ACP-2b-1	空冷ヒートポンプマルチエアコン	室内機				3	1階 事務室		
		型式: 天井カセット形(4方向)	送風機	1	200				0.053
		冷房能力: 5.6 kW							
		暖房能力: 6.3 kW							
付属品: 標準パネル、ワイヤードリモコン、他標準付属品一式									
ACP-3	空冷ヒートポンプマルチエアコン	室外機				1	屋上	コンクリート基礎(建築工事) 寒冷地仕様	
		冷房能力: 33.5 kW	消費電力	3	200				15.2
		暖房能力: 37.5 kW	圧縮機	3	200				6.8
		付属品: アクティブフィルター、防振架台、防雪フード、送風機	3	200	0.58				
他標準付属品一式									
ACP-3-1	空冷ヒートポンプマルチエアコン	室内機				2	1階 休憩室		
		型式: 天井カセット形(2方向)	送風機	1	200				0.046
		冷房能力: 2.8 kW							
		暖房能力: 3.2 kW							
付属品: 標準パネル、ワイヤードリモコン、他標準付属品一式									
ACP-3-2	空冷ヒートポンプマルチエアコン	室内機				1	1階 女子更衣室		
		型式: 天井カセット形(1方向)	送風機	1	200				0.090
		冷房能力: 2.8 kW							
		暖房能力: 3.2 kW							
付属品: 標準パネル、ワイヤードリモコン、他標準付属品一式									

記号	機器名	機器仕様	電源(消費電力)			台数	設置場所	備考	
			φ	V	KW				
ACP-3-3	空冷ヒートポンプマルチエアコン	室内機				1	1階 男子更衣室		
		型式: 天井カセット形(4方向)	送風機	1	200				0.106
		冷房能力: 14.0 kW							
		暖房能力: 16.0 kW							
付属品: 標準パネル、ワイヤードリモコン、他標準付属品一式									
ACP-3-4	空冷ヒートポンプマルチエアコン	室内機				1	1階 リフレッシュルーム		
		型式: 天井カセット形(2方向)	送風機	1	200				0.106
		冷房能力: 8.0 kW							
		暖房能力: 9.0 kW							
付属品: 標準パネル、ワイヤードリモコン、他標準付属品一式									
ACP-4	空冷ヒートポンプマルチエアコン	室外機				1	屋上	コンクリート基礎(建築工事) 寒冷地仕様	
		冷房能力: 33.5 kW	消費電力	3	200				15.2
		暖房能力: 37.5 kW	圧縮機	3	200				6.8
		付属品: アクティブフィルター、防振架台、防雪フード、送風機	3	200	0.58				
他標準付属品一式									
ACP-4-1	空冷ヒートポンプマルチエアコン	室内機				7	2階 啓発品展示コーナー 啓発資料ロビー 分別展示室 啓発品体験コーナー		
		型式: 天井カセット形(4方向)	送風機	1	200				0.053
		冷房能力: 4.5 kW							
		暖房能力: 5.0 kW							
付属品: 標準パネル、ワイヤードリモコン、他標準付属品一式									
ACP-5a	空冷ヒートポンプマルチエアコン	室外機				1	屋上	コンクリート基礎(建築工事) 寒冷地仕様	
		冷房能力: 22.4 kW	消費電力	3	200				8.45
		暖房能力: 25.0 kW	圧縮機	3	200				4.3
		付属品: アクティブフィルター、防振架台、防雪フード、送風機	3	200	0.42				
他標準付属品一式									
ACP-5a-1	空冷ヒートポンプマルチエアコン	室内機				4	2階 研修室(1)		
		型式: 天井カセット形(4方向)	送風機	1	200				0.053
		冷房能力: 4.5 kW							
		暖房能力: 5.0 kW							
付属品: 標準パネル、ワイヤードリモコン、他標準付属品一式									
ACP-5b	空冷ヒートポンプマルチエアコン	室外機				1	屋上	コンクリート基礎(建築工事) 寒冷地仕様	
		冷房能力: 22.4 kW	消費電力	3	200				8.45
		暖房能力: 25.0 kW	圧縮機	3	200				4.3
		付属品: アクティブフィルター、防振架台、防雪フード、送風機	3	200	0.42				
他標準付属品一式									
ACP-5b-1	空冷ヒートポンプマルチエアコン	室内機				4	1階 研修室(2)		
		型式: 天井カセット形(4方向)	送風機	1	200				0.053
		冷房能力: 5.6 kW							
		暖房能力: 6.3 kW							
付属品: 標準パネル、ワイヤードリモコン、他標準付属品一式									
ACP-6	空冷ヒートポンプマルチエアコン	室外機				1	屋上	コンクリート基礎(建築工事) 寒冷地仕様	
		冷房能力: 40.0 kW	消費電力	3	200				19.3
		暖房能力: 45.0 kW	圧縮機	3	200				8.3
		付属品: アクティブフィルター、防振架台、防雪フード、送風機	3	200	0.58				
他標準付属品一式									

0 100 200 300 400 500 600 700 800 900 1000 mm

工事名 PROJECT NAME

工種 No T-10

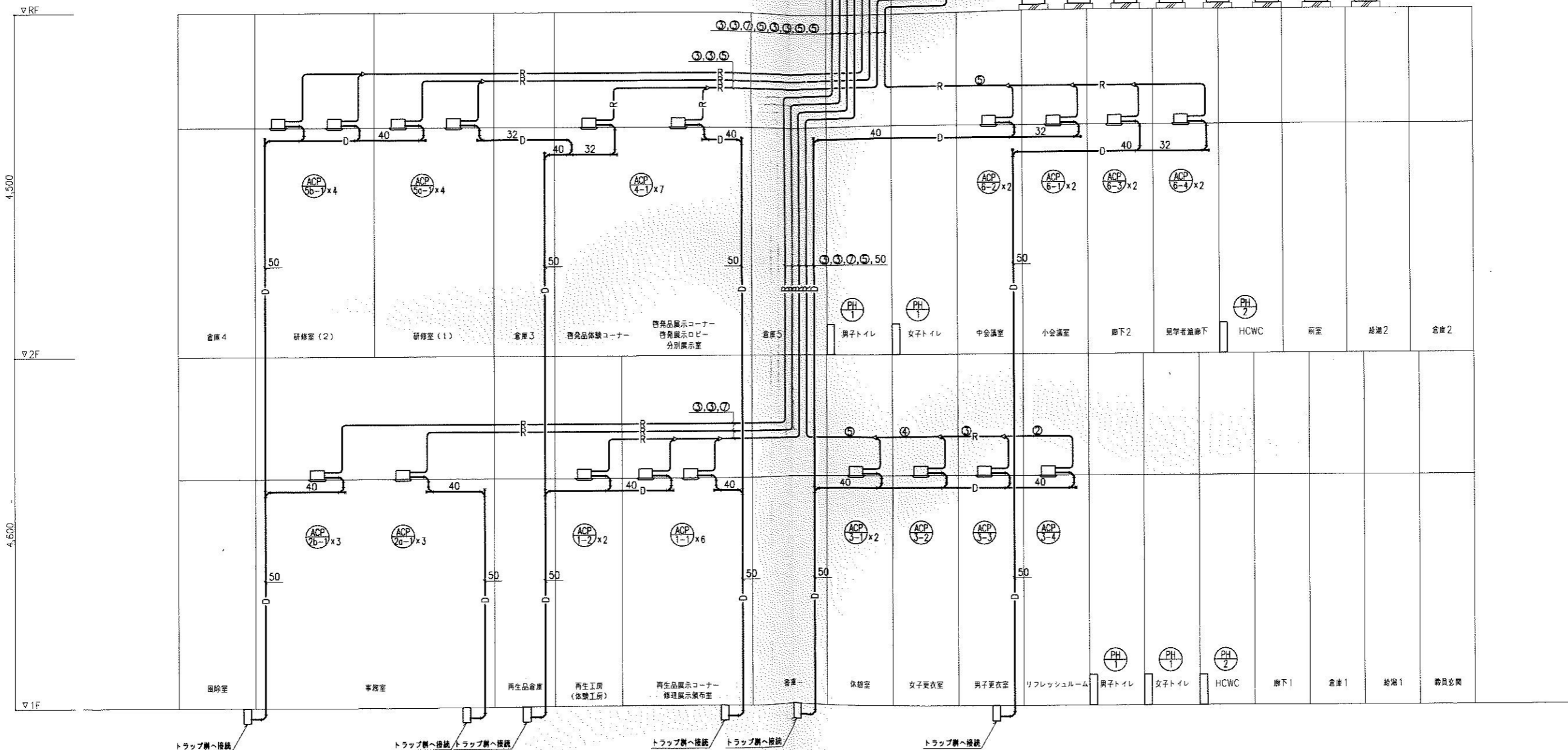
管理棟 空調設備 機器表(1)

図番 DWG No T110-CK01063

日付

配管

図面凡例



冷暖管サイズ表

記号	冷水管	暖水管
①	6.4	12.7
②	9.5	15.9
③	9.5	19.1
④	9.5	22.2
⑤	12.7	25.4
⑥	12.7	28.6
⑦	15.9	28.6

凡例

記号	名称
□	空調室内機 (4方向カセット形)
□	空調室内機 (1・2方向カセット形)
⊗	空調室外機 (マルチタイプ)

日付	記号

工事名 PROJECT NAME

名称 DESCRIPTION
管理棟 空調設備 系統図
 図番 DWG No
T110-CK0065



機器表

記号	機器名	機器仕様	電圧(消費電力)			台数	設置場所	備考	
			φ	V	KW				
KHEU-1	全熱交換器ユニット	型式: 天井カセット形(24時間換気機能付) 接続径: 200 φ 風量: 240 m3/h 機外静圧: 120 Pa 付属品: コントロールスイッチ, 標準フィルター, 防振吊金具, 他付属品一式	消費電力	1	100	0.186	1	1階 プラットホーム監視室	
KHEU-2	全熱交換器ユニット	型式: 天井扇形(24時間換気機能付) 接続径: 200 φ 風量: 610 m3/h 機外静圧: 120 Pa 付属品: コントロールスイッチ, 標準フィルター, 防振吊金具, 他付属品一式	消費電力	1	100	0.355	1	2階 中央操作室	
KHEU-3	全熱交換器ユニット	型式: 天井扇形(24時間換気機能付) 接続径: 200 φ 風量: 530 m3/h 機外静圧: 120 Pa 付属品: コントロールスイッチ, 標準フィルター, 防振吊金具, 他付属品一式	消費電力	1	100	0.355	1	2階 運転事務室	
KHEU-4	全熱交換器ユニット	型式: 天井扇形(24時間換気機能付) 接続径: 250 φ 風量: 770 m3/h 機外静圧: 150 Pa 付属品: コントロールスイッチ, 標準フィルター, 防振吊金具, 他付属品一式	消費電力	1	100	0.41	3	2階 見学者通路(並び廊下) 2階 見学者ホール	
KHEU-5	全熱交換器ユニット	型式: 天井扇形(24時間換気機能付) 接続径: 250 φ 風量: 650 m3/h 機外静圧: 120 Pa 付属品: コントロールスイッチ, 標準フィルター, 防振吊金具, 他付属品一式	消費電力	1	100	0.41	1	2階 委託職員休憩室・食堂	
KHEU-6	全熱交換器ユニット	型式: 天井扇形(24時間換気機能付) 接続径: 250 φ 風量: 660 m3/h 機外静圧: 120 Pa 付属品: コントロールスイッチ, 標準フィルター, 防振吊金具, 他付属品一式	消費電力	1	100	0.41	1	2階 職員休憩室・食堂	
KHEU-7	全熱交換器ユニット	型式: 天井カセット形(24時間換気機能付) 接続径: 200 φ 風量: 360 m3/h 機外静圧: 50 Pa 付属品: コントロールスイッチ, 標準フィルター, 防振吊金具, 他付属品一式	消費電力	1	100	0.186	1	1階 計量機室	
KFS-1	送風機	型式: ストレートシロッコファン(天吊埋込消音形) 接続径: #11/4 風量: 370 m3/h 機外静圧: 100 Pa 付属品: 防振吊金具, 他付属品一式	消費電力	1	100	0.096	1	1階 破砕機室前室	
KFS-2	送風機	型式: ストレートシロッコファン(天吊埋込消音形) 接続径: #11/2 風量: 1870 m3/h 機外静圧: 150 Pa 付属品: 防振吊金具, 他付属品一式	消費電力	3	200	0.5	1	1階 受水槽・消火ポンプ室	

記号	機器名	機器仕様	電圧(消費電力)			台数	設置場所	備考	
			φ	V	KW				
KFS-3	送風機	型式: 天井扇(給気用) 接続径: 150φ 風量: 70 m3/h 機外静圧: 100 Pa 付属品: 防振吊金具, 他付属品一式	消費電力	1	100	0.0405	1	1階 搬出室1 前室	
KFS-4	送風機	型式: 片吸込多翼送風機(天吊形) 接続径: #3 風量: 7280 m3/h 機外静圧: 250 Pa 付属品: 防振吊金具, 他付属品一式	消費電力	3	200	1.5	1	2階 電気室	
KFS-5	送風機	型式: 天井扇(給気用) 接続径: 150φ 風量: 70 m3/h 機外静圧: 100 Pa 付属品: 防振吊金具, 他付属品一式	消費電力	1	100	0.0405	1	2階 前室	
KFS-6	送風機	型式: 片吸込多翼送風機(天吊形) 接続径: #51/2 風量: 31640 m3/h 機外静圧: 200 Pa 付属品: 防振吊金具, 他付属品一式	消費電力	3	200	7.5	1	1階 油圧ユニット室	
KFE-1	排風機	型式: 有圧扇(低騒音タイプ) 羽根径: 45 cm 風量: 4000 m3/h 機外静圧: 30 Pa 付属品: 電動シャッター, FD付SUS製ウェザーカバー, 防虫網, 取付枠, 他付属品一式	消費電力	1	100	0.275	1	2階 びんコンベヤ室上部	
KFE-2	排風機	型式: 片吸込多翼送風機(天吊形) 接続径: #21/2 風量: 7640 m3/h 機外静圧: 350 Pa 付属品: 防振吊金具, 他付属品一式	消費電力	3	200	3.7	1	1階 油圧ユニット室	
KFE-3	排風機	型式: 有圧扇(低騒音タイプ) 羽根径: 45 cm 風量: 4330 m3/h 機外静圧: 30 Pa 付属品: 電動シャッター, SUS製ウェザーカバー, 防虫網, 取付枠, 他付属品一式	消費電力	1	100	0.275	1	1階 破砕機室	
KFE-4	排風機	型式: ストレートシロッコファン(天吊埋込消音形) 接続径: #11/2 風量: 1870 m3/h 機外静圧: 150 Pa 付属品: 防振吊金具, 他付属品一式	消費電力	3	200	0.5	1	1階 受水槽・消火ポンプ室	
KFE-5	排風機	型式: ストレートシロッコファン(天吊埋込消音形) 接続径: #11/2 風量: 1260 m3/h 機外静圧: 150 Pa 付属品: 防振吊金具, 他付属品一式	消費電力	1	100	0.249	1	1階 作業室菓子備品倉庫	

工事名 PROJECT NAME

目的	内容

名称 DESCRIPTION
工場棟
換気設備 機器表(1)
図番 DWG No.
T110-CK0036



機器表

記号	機器名	機器仕様	電源(消費電力)			台数	設置場所	備考	
			φ	V	KW				
KFE-6	排風機	型式: 有圧扇(低騒音タイプ) 羽根径: 20 cm 風量: 270 m3/h 機外静圧: 30 Pa 付属品: 電動シャッター, SUS製ウェザーカーバー, 防虫網, 取付枠, 他付属品一式	消費電力	1	100	0.027	1	1階 ギャボンブ室	防漏形
KFE-7	排風機	型式: ストレートシロッコファン(天吊埋込消音形)(24時間換気対応機器) 接続径: #11/2 風量: 1620 m3/h 機外静圧: 150 Pa 付属品: 防振吊金具, 他付属品一式	消費電力	3	200	0.425	1	1階 搬出室2	
KFE-8	排風機	型式: ストレートシロッコファン(天吊埋込消音形)(24時間換気対応機器) 接続径: #11/2 風量: 1470 m3/h 機外静圧: 150 Pa 付属品: 防振吊金具, 他付属品一式	消費電力	1	100	0.372	1	1階 搬出室3	
KFE-9	排風機	型式: 有圧扇(低騒音タイプ)(24時間換気対応機器) 羽根径: 25 cm 風量: 380 m3/h 機外静圧: 30 Pa 付属品: 電動シャッター, SUS製ウェザーカーバー, 防虫網, 取付枠, 他付属品一式	消費電力	1	100	0.042	1	1階 スプレー缶処理室	
KFE-10	排風機	型式: 有圧扇(低騒音タイプ)(24時間換気対応機器) 羽根径: 45 cm 風量: 3795 m3/h 機外静圧: 30 Pa 付属品: 電動シャッター, SUS製ウェザーカーバー, 防虫網, 取付枠, 他付属品一式	消費電力	1	100	0.17	2	1階 搬出室1	
KFE-11	排風機	型式: 片吸込多翼送風機(天吊形)(24時間換気対応機器) 接続径: #11/2 風量: 2400 m3/h 機外静圧: 200 Pa 付属品: 防振吊金具, 他付属品一式	消費電力	3	200	0.75	1	2階 不燃ごみ手選別室	
KFE-12	排風機	型式: ストレートシロッコファン(天吊埋込消音形) 接続径: #11/4 風量: 410 m3/h 機外静圧: 100 Pa 付属品: 防振吊金具, 他付属品一式	消費電力	1	100	0.0745	1	2階 女子シャワー室	
KFE-13	排風機	型式: ストレートシロッコファン(天吊埋込消音形) 接続径: #11/2 風量: 860 m3/h 機外静圧: 100 Pa 付属品: 防振吊金具, 他付属品一式	消費電力	1	100	0.155	1	2階 男子シャワー室	
KFE-14	排風機	型式: ストレートシロッコファン(天吊埋込消音形) 接続径: #11/4 風量: 650 m3/h 機外静圧: 100 Pa 付属品: 防振吊金具, 他付属品一式	消費電力	1	100	0.096	1	2階 男子便所	

記号	機器名	機器仕様	電源(消費電力)			台数	設置場所	備考	
			φ	V	KW				
KFE-15	排風機	型式: ストレートシロッコファン(天吊埋込消音形) 接続径: #11/4 風量: 620 m3/h 機外静圧: 100 Pa 付属品: 防振吊金具, 他付属品一式	消費電力	1	100	0.096	1	2階 女子便所	
KFE-16	排風機	型式: 片吸込多翼送風機(天吊形) 接続径: #3 風量: 7280 m3/h 機外静圧: 250 Pa 付属品: 防振吊金具, 他付属品一式	消費電力	3	200	1.5	1	2階 電気室	
KFE-17	排風機	型式: 片吸込多翼送風機(天吊形)(24時間換気対応機器) 接続径: #31/2 風量: 12870 m3/h 機外静圧: 300 Pa 付属品: 防振吊金具, 他付属品一式	消費電力	3	200	3.7	1	2階 びん手選別室	
KFE-18	排風機	型式: 有圧扇(低騒音タイプ) 接続径: 40 cm 風量: 2850 m3/h 機外静圧: 50 Pa 付属品: 電動シャッター, SUS製ウェザーカーバー, 防虫網, 取付枠, 他付属品一式	消費電力	1	100	0.135	1	2階 脱臭装置室	
KFE-19	排風機	型式: 有圧扇(低騒音タイプ) 羽根径: 45 cm 風量: 4805 m3/h 機外静圧: 30 Pa 付属品: 取付枠, 他付属品一式	消費電力	1	100	0.275	2	2階 機械選別室	
KFE-20	排風機	型式: 有圧扇(低騒音タイプ) 羽根径: 35 cm 風量: 2000 m3/h 機外静圧: 30 Pa 付属品: 電動シャッター, SUS製ウェザーカーバー, 防虫網, 取付枠, 他付属品一式	消費電力	1	100	0.091	1	1階 持込缶受入ヤード	
KVF-1	排風機	型式: 天井扇(低騒音タイプ) 接続径: 150 φ 風量: 270 m3/h 機外静圧: 70 Pa 付属品: 防振吊金具, 他付属品一式	消費電力	1	100	0.044	1	1階 M.WC	
KVF-2	排風機	型式: 天井扇(低騒音タイプ) 接続径: 150 φ 風量: 270 m3/h 機外静圧: 70 Pa 付属品: 防振吊金具, 他付属品一式	消費電力	1	100	0.044	1	1階 W.WC	
KVF-3	排風機	型式: 天井扇(低騒音タイプ) 接続径: 150 φ 風量: 150 m3/h 機外静圧: 70 Pa 付属品: 防振吊金具, 他付属品一式	消費電力	1	100	0.026	1	1階 倉庫	

工事名 PROJECT NAME

日付	記事

名称 DESCRIPTION
工場棟
換気設備 機器表(2)
図書 DWG No
T110-C/K0037

図印

機器表

記号	機器名	機器仕様	電源(消費電力)			台数	設置場所	備考	
			φ	V	KW				
KVF-4	排風機	型式: 天井扇(低騒音タイプ)(24時間換気対応機器) 接続径: 100 φ 風量: 80 m3/h 機外静圧: 70 Pa 付属品: 防振吊金具,他付属品一式	消費電力	1	100	0.014	1	2階 男子委託職員更衣室	
KVF-5	排風機	型式: 天井扇(低騒音タイプ)(24時間換気対応機器) 接続径: 100 φ 風量: 70 m3/h 機外静圧: 70 Pa 付属品: 防振吊金具,他付属品一式	消費電力	1	100	0.014	1	2階 女子委託職員更衣室	
KVF-6	排風機	型式: 天井扇(低騒音タイプ)(24時間換気対応機器) 接続径: 150 φ 風量: 130 m3/h 機外静圧: 70 Pa 付属品: 防振吊金具,他付属品一式	消費電力	1	100	0.026	1	2階 男子職員更衣室	
KVF-7	排風機	型式: 天井扇(低騒音タイプ)(24時間換気対応機器) 接続径: 100 φ 風量: 90 m3/h 機外静圧: 70 Pa 付属品: 防振吊金具,他付属品一式	消費電力	1	100	0.02	1	2階 女子職員更衣室	
KVF-8	排風機	型式: 天井扇(低騒音タイプ) 接続径: 150 φ 風量: 330 m3/h 機外静圧: 70 Pa 付属品: 防振吊金具,他付属品一式	消費電力	1	100	0.074	1	2階 書庫1	
KVF-9	排風機	型式: 天井扇(低騒音タイプ) 接続径: 150 φ 風量: 220 m3/h 機外静圧: 70 Pa 付属品: 防振吊金具,他付属品一式	消費電力	1	100	0.044	1	2階 書庫2	
KVF-10	排風機	型式: 天井扇(低騒音タイプ) 接続径: 150 φ 風量: 320 m3/h 機外静圧: 70 Pa 付属品: 防振吊金具,他付属品一式	消費電力	1	100	0.074	1	2階 書庫3	
KVF-11	給風機	型式: 天井扇(低騒音タイプ) 接続径: 150 φ 風量: 60 m3/h 機外静圧: 100 Pa 付属品: 防振吊金具,他付属品一式	消費電力	1	100	0.0405	1	2階 ひん手選別室前室	
KVF-12	排風機	型式: 天井扇(低騒音タイプ) 接続径: 100 φ 風量: 90 m3/h 機外静圧: 40 Pa 付属品: 防振吊金具,他付属品一式	消費電力	1	100	0.013	1	1階 計量機室WC	

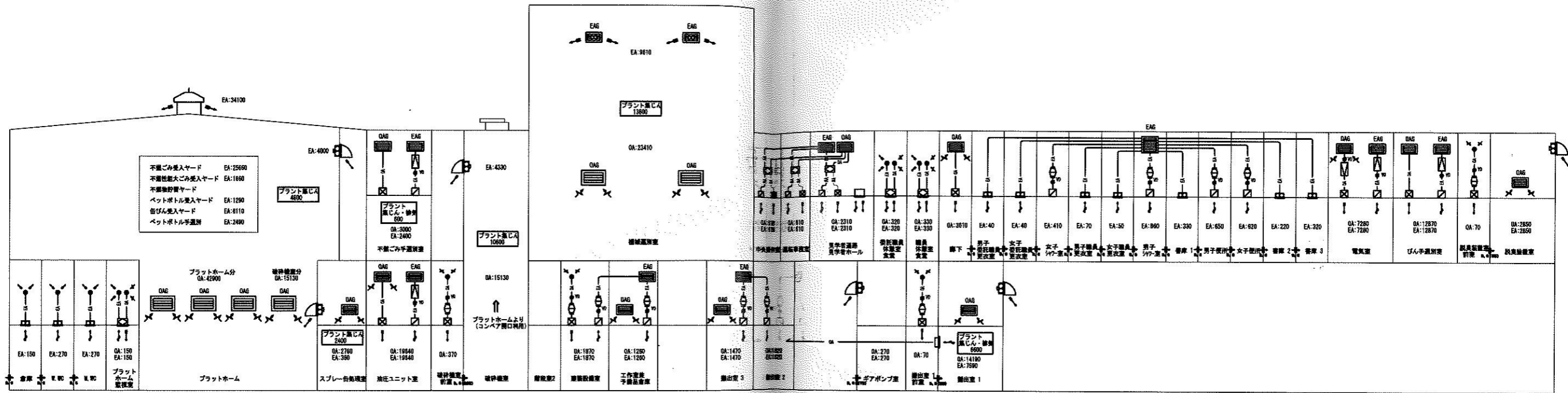
記号	機器名	機器仕様	電源(消費電力)			台数	設置場所	備考	
			φ	V	KW				
KAC-1	エアーカーテン	型式: 産業用タイプ 風量: 3700 m3/h × 7台 付属品: 標準付属品一式	消費電力	3	200	3.01	2組	1階 プラットホーム	
KAC-2	エアーカーテン	型式: 産業用タイプ 風量: 3700 m3/h × 5台 付属品: 標準付属品一式	消費電力	3	200	2.15	1組	1階 搬出室1	
KRF-1	ルーフファン	型式: 低騒音タイプ 接続径: 900 φ 風量: 11370 m3/h 機外静圧: - Pa 付属品: -	消費電力	3	200	2.2	3	1階 プラットホーム上部	建築工事 1台のみ24時間換気対応運転とする

単位: mm

工事名 PROJECT NAME

目付	記号

4桁 DESCRIPTION
 工場棟
 換気設備 機器表(3)
 図番 DWG No.
 T110-Ck0038



凡例

記号	名称	備考
	全熱交換器 (天井吊り形)	
	全熱交換器 (天井カセット形)	
	排気ファン	
	給気ファン	
	排風機 (天井吊)	
	排風機 (有仕組)	
	排風機 (ルーフファン)	(建築工事)
	エアーカーテン	
	OAガラリ	(建築工事)
	EAガラリ	(建築工事)

別表リスト

室名	系統	流量				種類	寸法		ボックス		備考	
		SA m³/h	RA m³/h	QA m³/h	EA m³/h		L	W	L	H		
受水槽・消火ポンプ室	KFS-2			935		VHS	450	450	650	500	○	2
	KFE-4			935		HS	450	450	650	500	○	2
作業室兼手置倉庫	KFE-5			1260		HS	600	600	800	800	○	1
観音堂2	KFE-7			810		HS	450	450	650	650	○	2
観音堂3	KFE-8			735		HS	400	400	600	600	○	2
観音堂前室	KFS-1			370		VHS	300	300	500	400	○	1
油圧ユニット室	KFS-6			31640		VHS	2600	1200	2800	1000	○	1
	KFE-2			7640		HS	600	600	800	800	○	1
中央運転操作室	KHEU-2	610				VHS	350	350	550	500	○	1
	KHEU-2	610				HS	350	350	550	500	○	1
運転室前室	KHEU-3	530				VHS	350	350	550	500	○	1
	KHEU-3	530				HS	350	350	550	500	○	1
見学者通路 (渡り廊下)	KHEU-4	770				VHS	400	400	600	600	○	2
	KHEU-4	770				HS	400	400	600	600	○	2
見学者ホール	KHEU-4	770				VHS	400	400	600	600	○	1
	KHEU-4	770				HS	400	400	600	600	○	1

室名	系統	流量				種類	寸法		ボックス		ボックス内径	備考	
		SA m³/h	RA m³/h	QA m³/h	EA m³/h		L	W	L	H			
委託機具洗濯室・食堂	KHEU-5	650				VHS	400	400	600	600	450	○	1
	KHEU-5	650				HS	400	400	600	600	450	○	1
機具洗濯室・食堂	KHEU-6	660				VHS	400	400	600	600	450	○	1
	KHEU-6	660				HS	400	400	600	600	450	○	1
電気室	KFS-4			7280		VHS	1300	1300	1500	1500	700	○	1
	KFE-16			7280		HS	1300	1300	1500	1500	700	○	1
不潔ごみ手置室	KFE-11			2400		HS	700	700	900	900	550	○	1
女子シャワー室	KFE-12			140		HS	200	200	400	400	350	○	3
男子シャワー室	KFE-13			145		HS	200	200	400	400	350	○	6
男子便所	KFE-14			220		HS	250	250	450	450	400	○	3
女子便所	KFE-15			310		HS	250	250	450	450	400	○	2
びん手置室	外気パス			4290		VHS	950	950	1150	1150	450	○	3
	KFE-16			4290		HS	950	950	1150	1150	450	○	3
作業員通路	外気パス			3780		VHS	900	900	1100	1100	550	○	1

工事名 PROJECT NAME

目付	備考

名称 DESCRIPTION
工場棟
換気設備 系統図
図面 DWG No.
T110-CK0044

機器表

記号	機器名	機器仕様	電圧(消費電力)			台数	設置場所	備考
			φ	V	KW			
KACR-1	ルームエアコン	型式: 壁掛け形	消費電力	1	100	1.890	1階 プラットホーム監視室 コンクリート基礎(建築工事) 寒冷地仕様	
		冷房能力: 2.5 kW	圧縮機	1	100	0.750		
		暖房能力: 2.8 kW	送風機(室外機)	1	100	0.016		
		付属品: リモコン、防雪フード、他標準付属品一式	送風機(室内機)	1	100	0.025		
KACP-1	空冷ヒートポンプマルチエアコン	型式: 室外機				1 屋上 コンクリート基礎(建築工事) 寒冷地仕様		
		冷房能力: 33.5 kW	消費電力	3	200		15.2	
		暖房能力: 37.5 kW	圧縮機	3	200		6.8	
		付属品: アクティブフィルター、防振架台、防雪フード、他標準付属品一式	送風機	3	200		0.58	
KACP-1-1	空冷ヒートポンプマルチエアコン	型式: 天井カセット形(2方向)	送風機	1	200	0.046	4 2階 見学者通路 コンクリート基礎(建築工事) 寒冷地仕様	
		冷房能力: 3.6 kW						
		暖房能力: 4.0 kW						
		付属品: 標準パネル、ワイヤードリモコン、他標準付属品一式						
KACP-1-2	空冷ヒートポンプマルチエアコン	型式: 天井カセット形(4方向)	送風機	1	200	0.053	1 2階 見学者ホール コンクリート基礎(建築工事) 寒冷地仕様	
		冷房能力: 8.0 kW						
		暖房能力: 9.0 kW						
		付属品: 標準パネル、ワイヤードリモコン、他標準付属品一式						
KACP-2	空冷ヒートポンプマルチエアコン	型式: 室外機				1 屋上 コンクリート基礎(建築工事) 寒冷地仕様		
		冷房能力: 11.2 kW	消費電力	3	200		6.86	
		暖房能力: 12.5 kW	圧縮機	3	200		2.8	
		付属品: アクティブフィルター、防振架台、防雪フード、他標準付属品一式	送風機	3	200		0.12	
KACP-2-1	空冷ヒートポンプマルチエアコン	型式: 天井カセット形(4方向)	送風機	1	200	0.053	1 2階 中央操作室 コンクリート基礎(建築工事) 寒冷地仕様	
		冷房能力: 5.6 kW						
		暖房能力: 6.3 kW						
		付属品: 標準パネル、ワイヤードリモコン、他標準付属品一式						
KACP-2-2	空冷ヒートポンプマルチエアコン	型式: 天井カセット形(4方向)	送風機	1	200	0.053	1 2階 運転室 コンクリート基礎(建築工事) 寒冷地仕様	
		冷房能力: 4.5 kW						
		暖房能力: 5.0 kW						
		付属品: 標準パネル、ワイヤードリモコン、他標準付属品一式						
KACP-3	空冷ヒートポンプマルチエアコン	型式: 室外機				1 屋上 コンクリート基礎(建築工事) 寒冷地仕様		
		冷房能力: 56.0 kW	消費電力	3	200		24.2	
		暖房能力: 63.0 kW	圧縮機	3	200		11.2	
		付属品: アクティブフィルター、防振架台、防雪フード、他標準付属品一式	送風機	3	200		1.0	
KACP-3-1	空冷ヒートポンプマルチエアコン	型式: 天井カセット形(2方向)	送風機	1	200	0.046	3 2階 作業員通路 コンクリート基礎(建築工事) 寒冷地仕様	
		冷房能力: 2.2 kW						
		暖房能力: 2.5 kW						
		付属品: 標準パネル、ワイヤードリモコン、他標準付属品一式						
KACP-3-2	空冷ヒートポンプマルチエアコン	型式: 天井カセット形(4方向)	送風機	1	200	0.053	2 2階 職員休憩室・食堂 コンクリート基礎(建築工事) 寒冷地仕様	
		冷房能力: 5.6 kW						
		暖房能力: 6.3 kW						
		付属品: 標準パネル、ワイヤードリモコン、他標準付属品一式						

記号	機器名	機器仕様	電圧(消費電力)			台数	設置場所	備考
			φ	V	KW			
KACP-3-3	空冷ヒートポンプマルチエアコン	型式: 天井カセット形(4方向)	送風機	1	200	0.053	2 2階 委託職員休憩室・食堂 コンクリート基礎(建築工事) 寒冷地仕様	
		冷房能力: 4.5 kW						
		暖房能力: 5.0 kW						
		付属品: 標準パネル、ワイヤードリモコン、他標準付属品一式						
KACP-3-4	空冷ヒートポンプマルチエアコン	型式: 天井カセット形(1方向)	送風機	1	200	0.090	4 2階 男子職員更衣室 コンクリート基礎(建築工事) 寒冷地仕様	
		冷房能力: 2.2 kW				(1)		
		暖房能力: 2.5 kW				(1)		
		付属品: ワイヤードリモコン、他標準付属品一式				(1)		
KACP-3-5	空冷ヒートポンプマルチエアコン	型式: 天井カセット形(4方向)	送風機	1	200	0.106	1 1階 男子シャワー室 コンクリート基礎(建築工事) 寒冷地仕様	
		冷房能力: 11.2 kW						
		暖房能力: 12.5 kW						
		付属品: 標準パネル、ワイヤードリモコン、他標準付属品一式						
KACP-3-6	空冷ヒートポンプマルチエアコン	型式: 天井カセット形(2方向)	送風機	1	200	0.046	1 2階 女子シャワー室 コンクリート基礎(建築工事) 寒冷地仕様	
		冷房能力: 5.6 kW						
		暖房能力: 6.3 kW						
		付属品: 標準パネル、ワイヤードリモコン、他標準付属品一式						
KACP-4	空冷ヒートポンプマルチエアコン	型式: 室外機	消費電力	3	200	37.5	1 屋上 コンクリート基礎(建築工事) 寒冷地仕様	
		冷房能力: 85.0 kW	圧縮機	3	200	16.8		
		暖房能力: 95.0 kW	送風機	3	200	1.32		
		付属品: アクティブフィルター、防振架台、防雪フード、他標準付属品一式						
KACP-4-1	空冷ヒートポンプマルチエアコン	型式: 天井吊形	送風機	1	200	0.310	6 2階 電気室 コンクリート基礎(建築工事) 寒冷地仕様	
		冷房能力: 14.0 kW						
		暖房能力: 16.0 kW						
		付属品: ワイヤードリモコン、ドレンパン、他標準付属品一式						
KACP-5	空冷ヒートポンプエアコン	型式: 天井カセット形(2方向)	消費電力	3	200	5.690	1 1階 計量機室 コンクリート基礎(建築工事) 寒冷地仕様	
		冷房能力: 7.1 kW	圧縮機	3	200	1.190		
		暖房能力: 8.0 kW	送風機(室外機)	3	200	0.178		
		付属品: リモコン、防雪フード、標準パネル、他標準付属品一式	送風機(室内機)	3	200	0.106		
集中コントローラー	集中コントローラー	型式: タッチパネル式集中管理コントローラー		1	100	0.01	1 2階 中央操作室	
		付属品: ルームエアコン用封着アダプター、標準付属品一式						
KACS-1	スポットエアコン	型式: 床置きスリム・直吹形(一体形)	消費電力	1	100	0.7	4 1階 ベットボトル選別エリア	
		冷房能力: 2.2 kW	圧縮機	1	100	0.5		
		付属品: 標準付属品一式	送風機	1	100	0.2		
KACS-2	スポットエアコン	型式: 天井吊・ダクト形(セバレット形)	消費電力	3	200	1.92	2 2階 不織ごみ手選別室	
		冷房能力: 4.5 kW	圧縮機	3	200	0.85		
		付属品: 標準付属品一式	送風機(室外機)	3	200	0.06		
			送風機(室内機)			0.10		

目付	取寄

工事名 PROJECT NAME

工場棟
空調設備 機器表(1)

図番 DWG No
T110-CK0030

機器表(2)

記号	機器名	機器仕様	電源(消費電力)			台数	設置場所	備考	
			φ	V	KW				
KACS-3	スポットエアコン	型式 : 天井吊・ダクト形 (セパレート形)	消費電力	3	200	1.92	1	2階 びん手選別室	
		冷房能力 : 4.5 kW	圧縮機	3	200	0.85			
		付属品 : 標準付属品一式	送風機 (室外機)	3	200	0.06			
			送風機 (室内機)			0.10			
KACS-4	スポットエアコン	型式 : 天井吊・ダクト形 (セパレート形)	消費電力	3	200	2.03	1	2階 びん手選別室	
		冷房能力 : 6.3 kW	圧縮機	3	200	1.28			
		付属品 : 標準付属品一式	送風機 (室外機)	3	200	0.06			
			送風機 (室内機)			0.14			
KPH-1	パネルヒーター	型式 : 壁掛式				2			
		最大放熱量 : 7,200 kJ/h	1	200	2.0	(1)			2階 男子便所
		付属品 : 標準付属品一式				(1)			2階 女子便所
KPH-2	パネルヒーター	型式 : 壁掛式				2			
		最大放熱量 : 1,350 kJ/h	1	200	0.375	(1)			1階 M.WC
		付属品 : 標準付属品一式				(1)			1階 W.WC

記号	機器名	機器仕様	電源(消費電力)			台数	設置場所	備考
			φ	V	KW			

工事名 PROJECT NAME

日付	記事

名称 DESCRIPTION
工場棟
空調設備 機器表(2)
図番 DWG No.
T110-CK0031

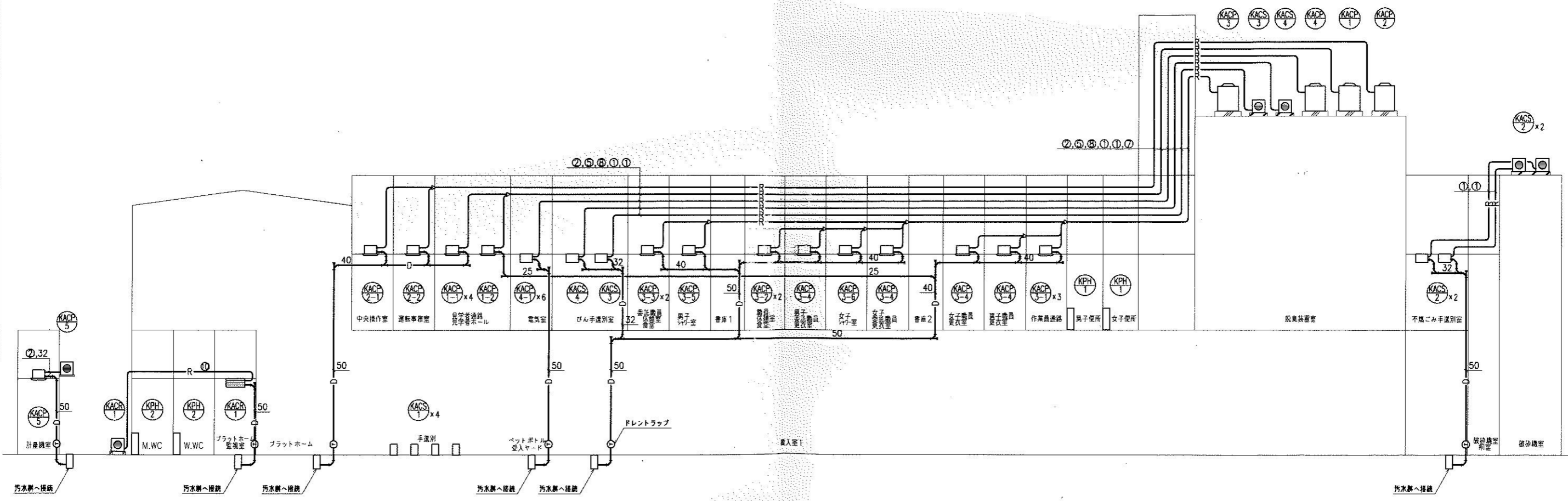
0 100 200 300 単位: mm

5/ 5

図面用紙番号

凡例	
□	空調室内機 (4方向カセット形)
□	空調室内機 (1・2方向カセット形)
□	空調室内機 (天井吊形)
□	空調室内機 (壁掛け形)
⊗	空調室外機 (マルチタイプ)
□	空調室外機 (パッケージタイプ)
□	空調機 (床置スリム形)

冷媒管サイズ表		
記号	冷媒	ガス管
①	6.4	12.7
②	9.5	15.9
③	9.5	19.1
④	9.5	22.2
⑤	12.7	25.4
⑥	12.7	28.6
⑦	15.9	28.6
⑧	19.1	31.8
⑨	19.1	38.1
⑩	6.4	9.5



100 縮尺 : mm
 100
 80

工務名 PROJECT NAME											
<table border="1"> <thead> <tr> <th>日付</th> <th>記号</th> </tr> </thead> <tbody> <tr><td> </td><td> </td></tr> <tr><td> </td><td> </td></tr> <tr><td> </td><td> </td></tr> <tr><td> </td><td> </td></tr> </tbody> </table>	日付	記号									名称 DESCRIPTION 工場棟 空調設備 系統図 図面 DWG No. T110-CK0032
日付	記号										