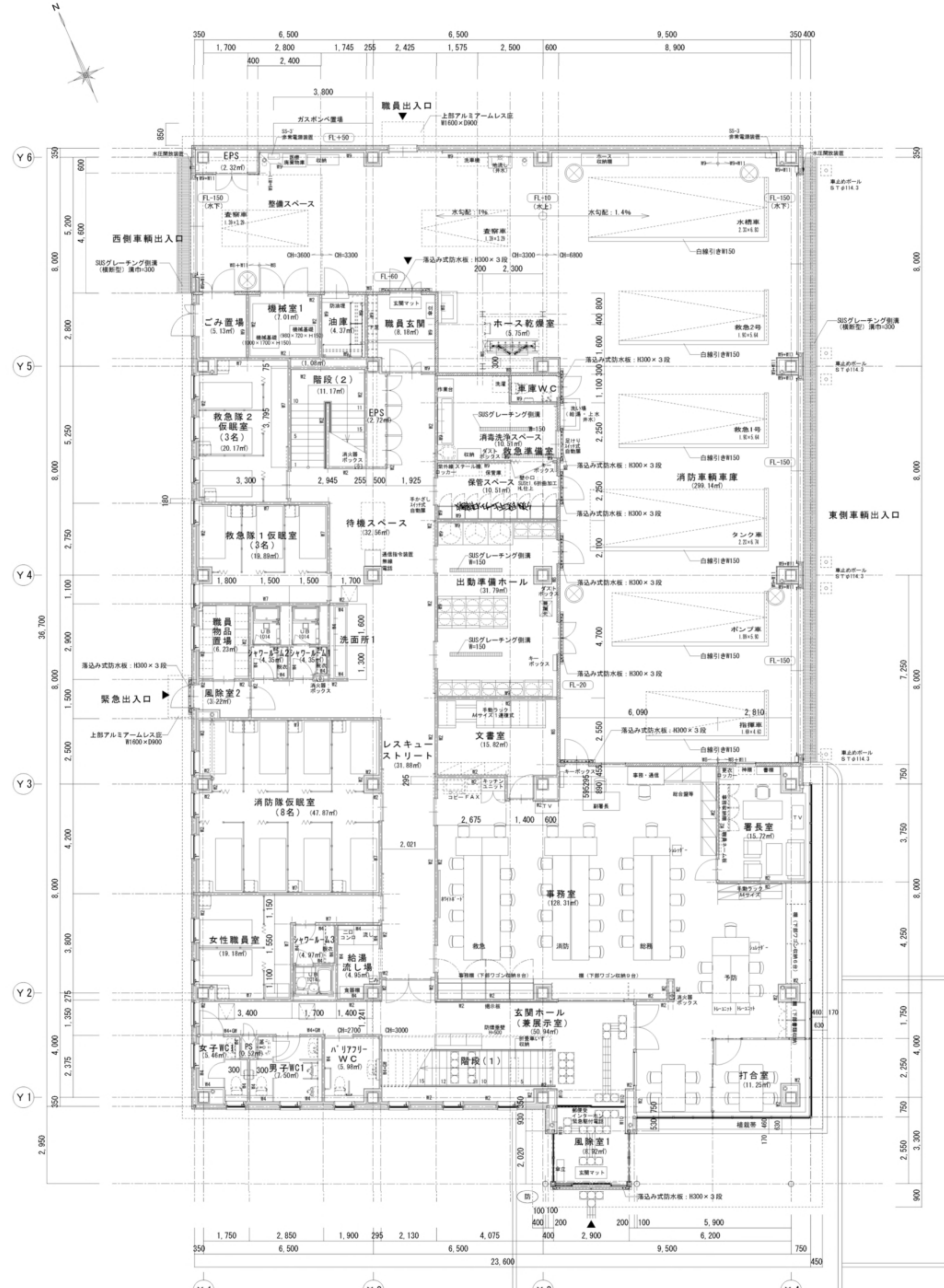
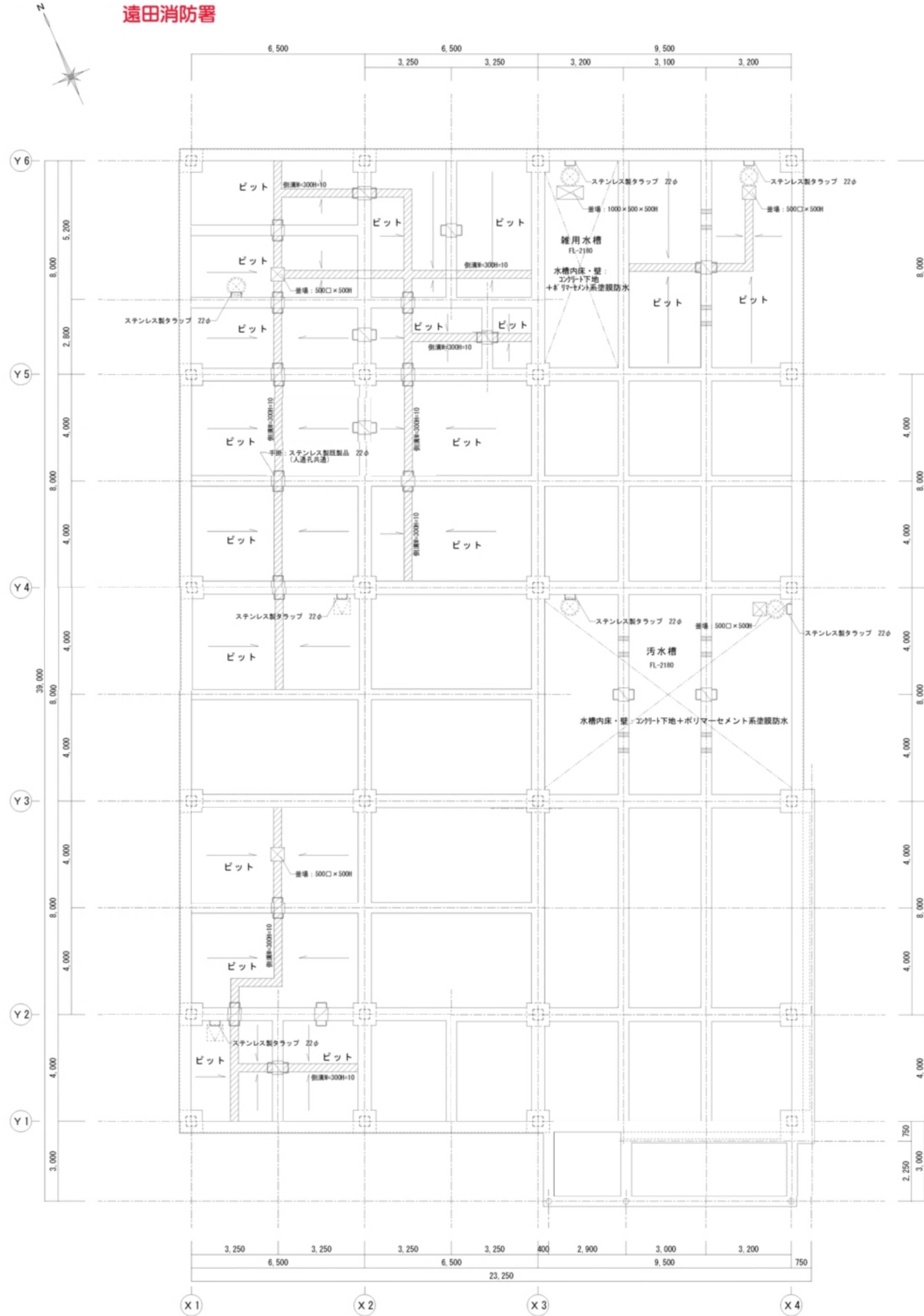


遠田消防署



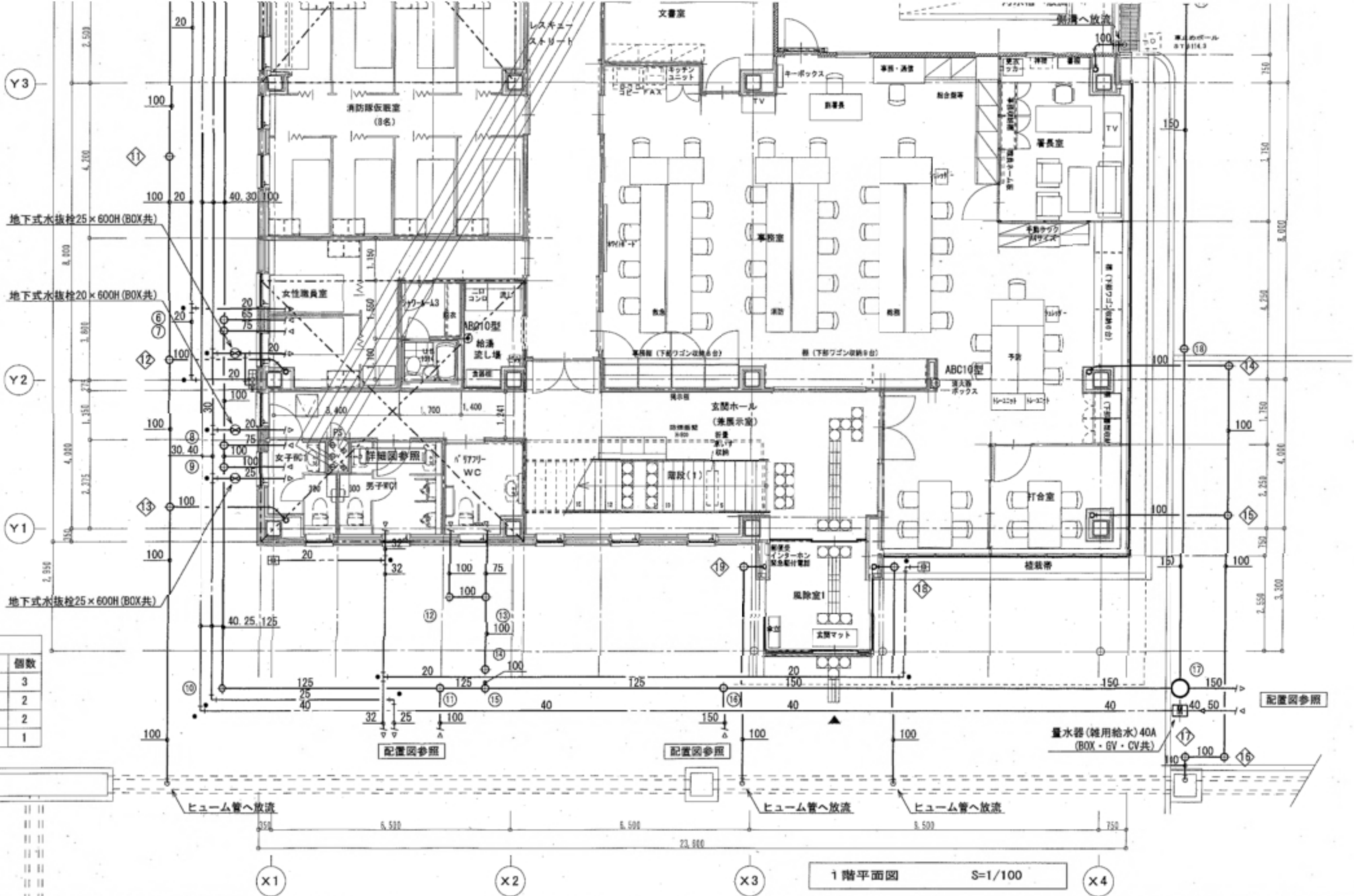
着色部は、埋め戻し部分を示す。
 ※特記無き限り、ピット床レベルは、FL-2180とする。

ピット図 S=1/100

1階平面図 S=1/100

凡例	鉄筋コンクリート 柱・壁	FL+150	基準FLからの床の高さ(特記なき限り、FL±0)	差場 500×500×500H	床点検口 (600φ) を示す。
	軽量鉄骨下地壁	○	壁種	人通り 600φ	マンホール 600φ (防水・防臭型) を示す。
例	軽量鉄骨下地壁 (1時間耐火)	RD	1-F'レイン (特記無き限り、鉄線製縦型100φ用)	通水管 V P 150 A 半割、通気管 V P 175 A	消火器目〇X (壁金埋込タイプ) を示す。 1F: 3ヶ所、2F: 3ヶ所
	両面 F K 18 二重巻 FP060NP-9356			上部床点検口 (600φ) を示す。	
				上部マンホール 600φ (防水・防臭型) を示す。	
				側溝 W300	

設計者	工事種別	縮尺
		A1 1/100 A3 1/200
図面名	作成日	承認者

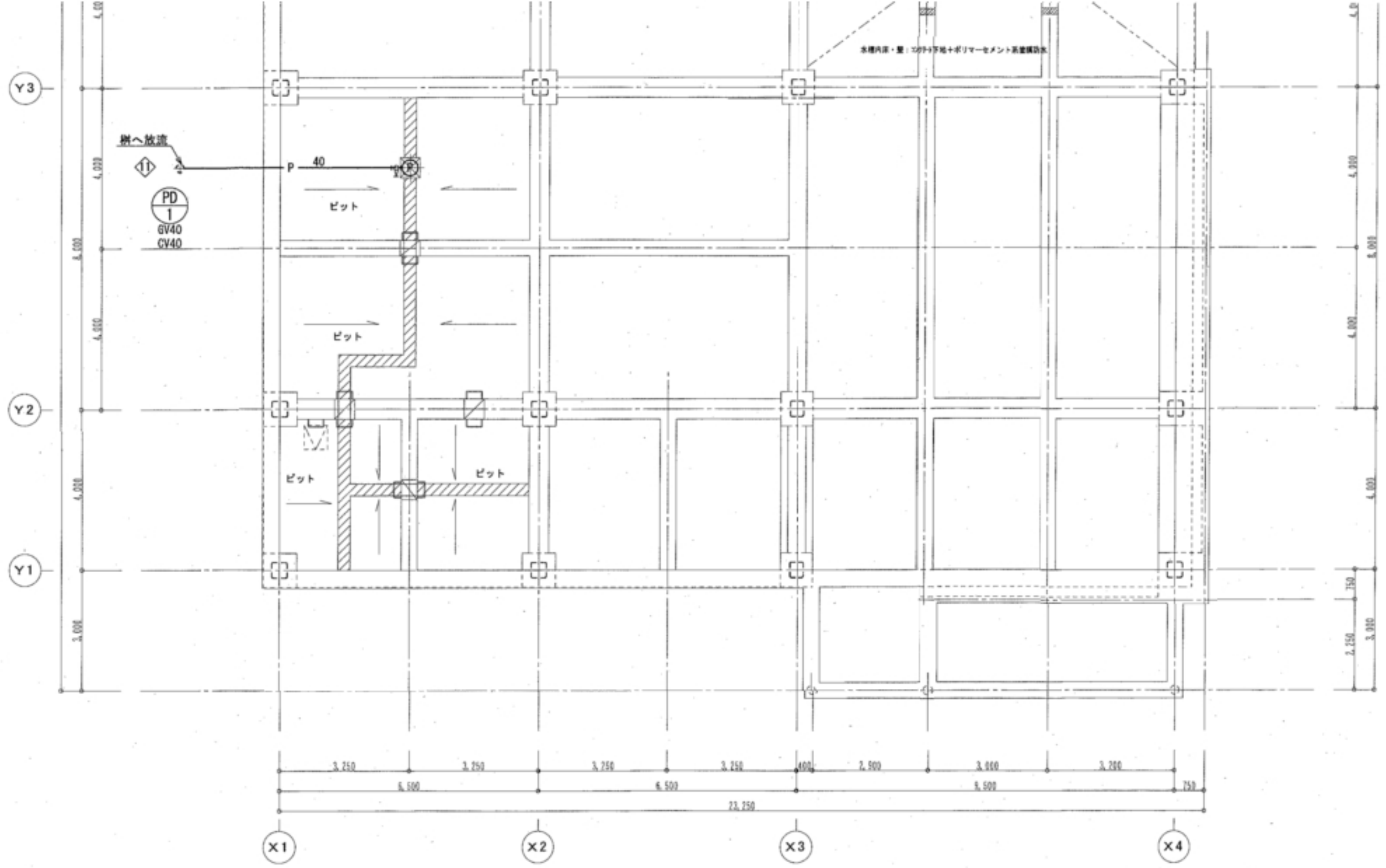


器)	種	個数
	BOX(建築工事)	3
	スタンド共)	2
	US製BOX共)	2
	歩設品)	1

1階平面図 S=1/100

遠田消防署

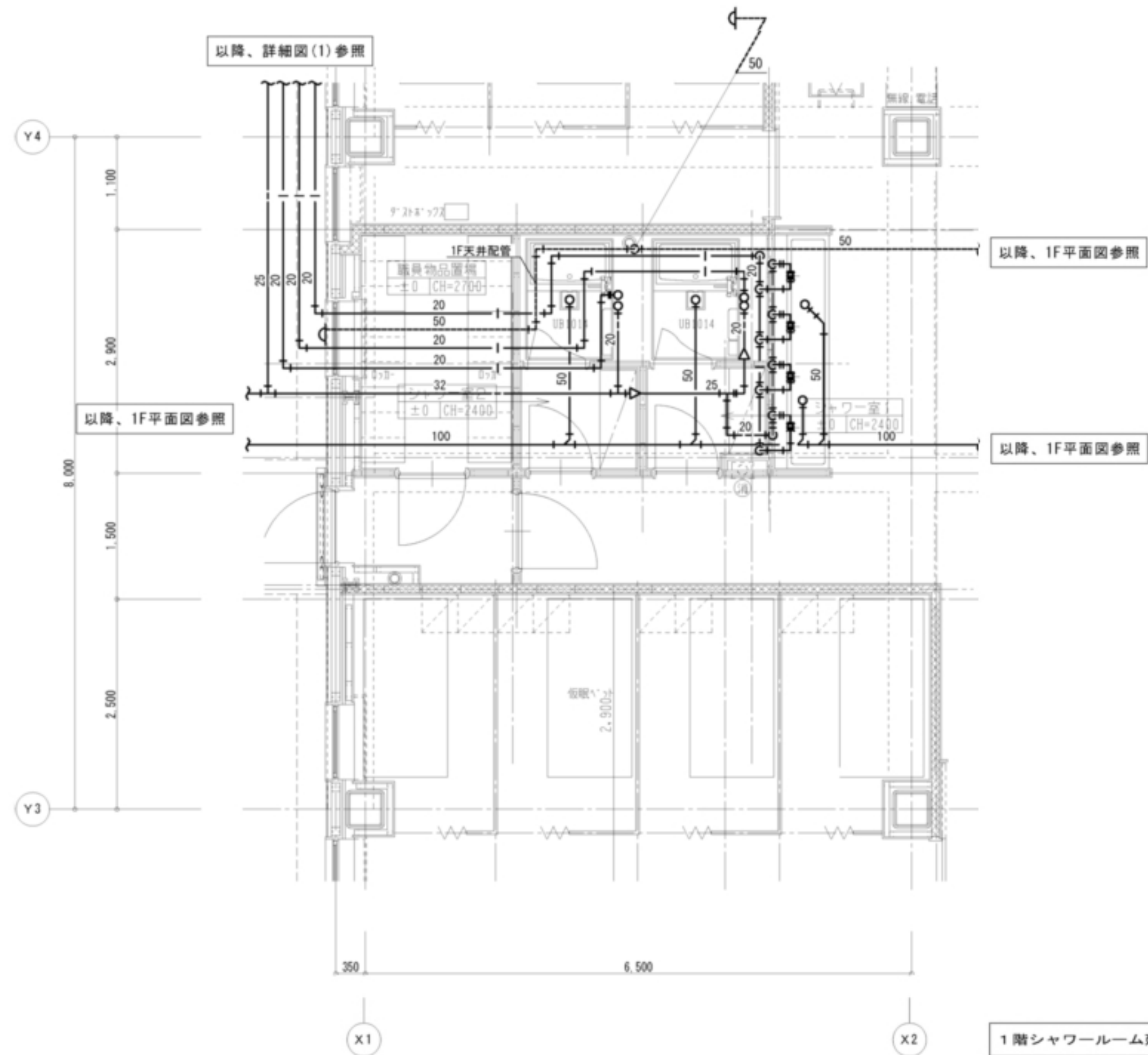
設計番号	03385-010	工事名称	「遠田消防署」庁舎等建設工事 空調・給排水・衛生	棟名	M	
図書名	給排水衛生設備 庁舎棟 ビット・1階平面図			縮尺	A1 1/100 A3 1/200	
					通し番号	027



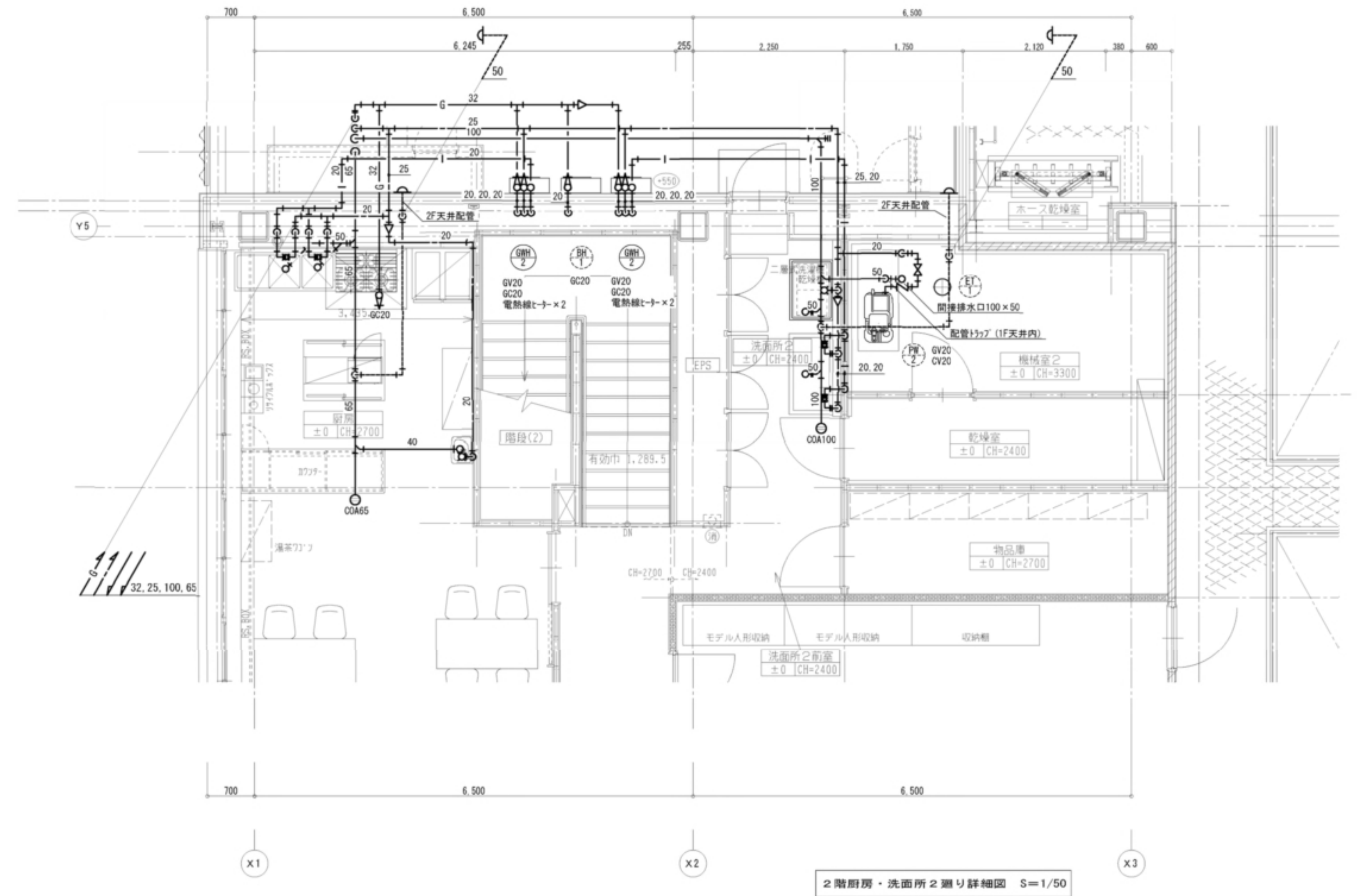
凡例	
⊕	ABC10
⊙	ABC10
⊞	ABC10
⊚	ABC10

ピット図 S=1/100

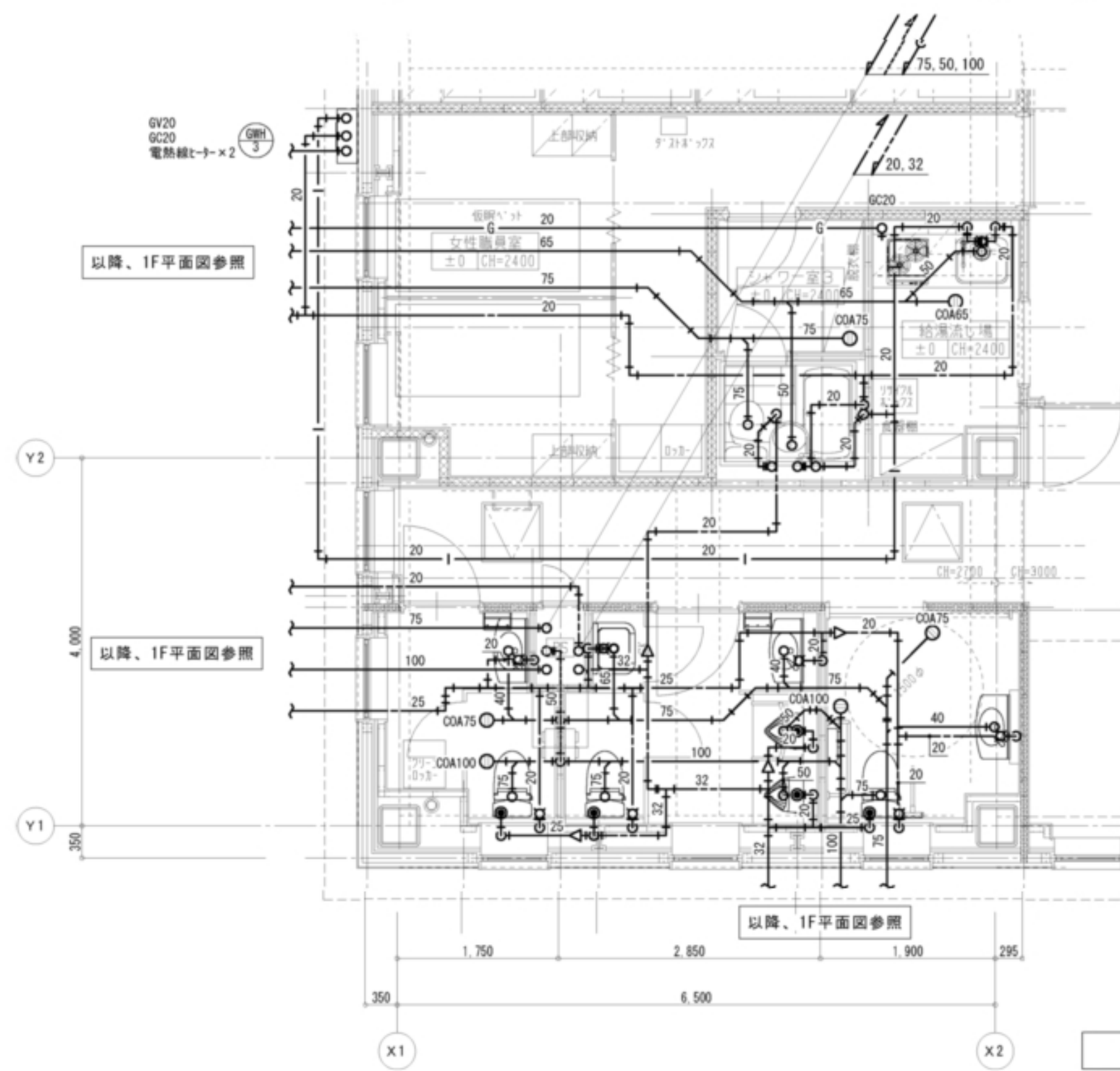
遠田消防署



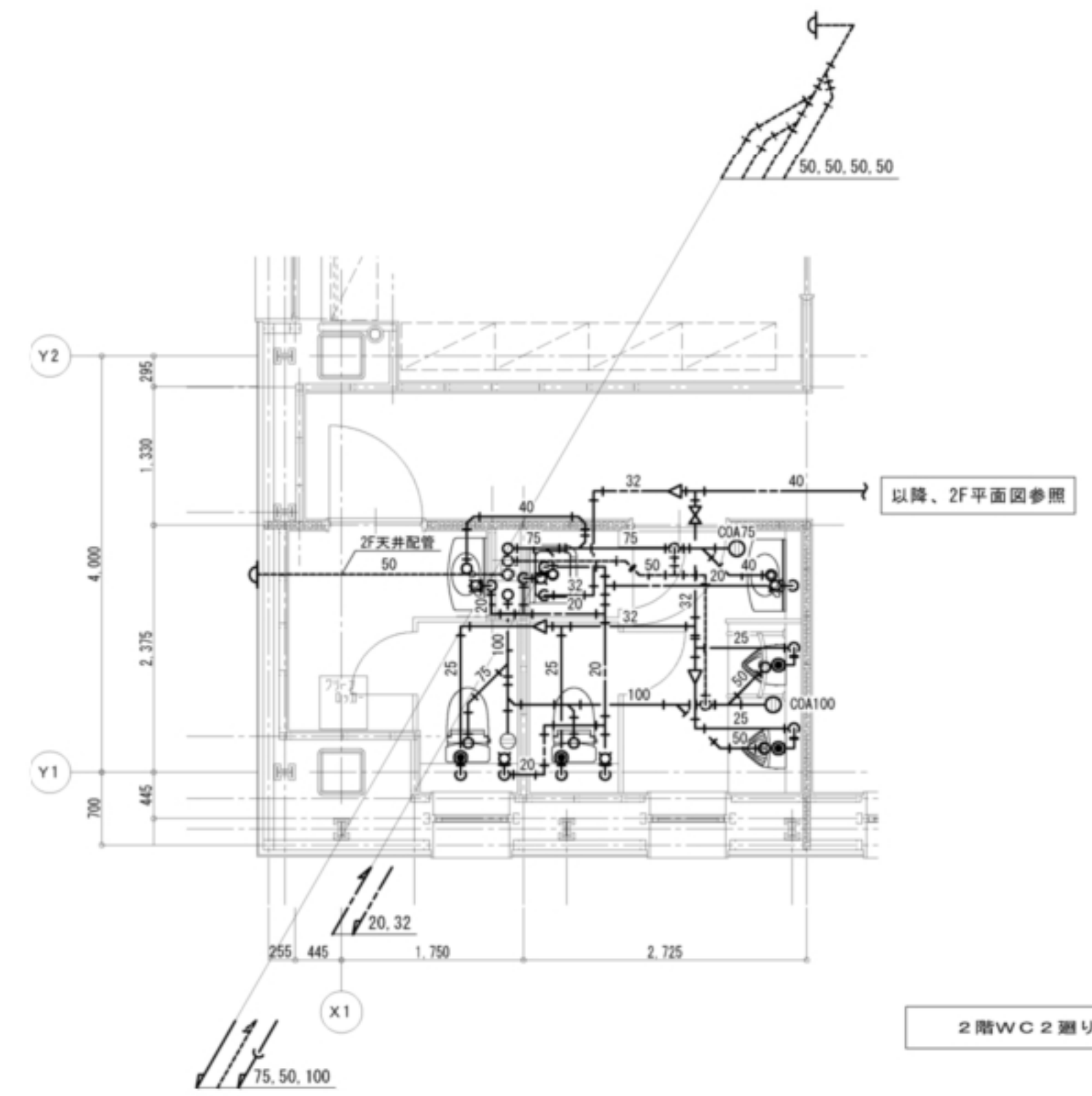
1階シャワールーム廻り詳細図 S=1/50



2階厨房・洗面所2廻り詳細図 S=1/50



1階WC 1廻り詳細図 S=1/50



2階WC 2廻り詳細図 S=1/50